

# 令和5年度千葉県U15冬季リーグ戦 ゲームスケジュール（試合順）

女子	Group League	G
男子	Group League	B

リーグ責任者	浦部 拓也
リーグ責任者	石田 健太郎

対戦チーム

Relentless I. B. A 市原市立ちはら台西中学校 UNO	女子
I. B. A U13 Ring Cacyanus BC 市原市立ちはら台西中学校 千葉ジェッツU15千葉クラブ	男子

会場

1月14日（日）	市原市立ちはら台西中学校
2月4日（日）	市原市立ちはら台西中学校
3月3日（日）	市原市立ちはら台西中学校

## 【ゲームスケジュール】

1月14日（日） 会場 市原市立ちはら台西中学校

時間	淡色		濃色	T.O.	モッパ	審判
8:45	市原市立ちはら台西中学校	VS	UNO	ちはら台西男子	Relentless	I. B. A
10:15	Relentless	VS	I. B. A	UNO	ち西	UNO
13:15	市原市立ちはら台西中学校	VS	千葉ジェッツU15千葉クラブ	ちはら台西女子	I. B. A	Ring
14:45	I. B. A U13	VS	Ring Cacyanus BC	千葉ジェッツU15千葉クラブ	ち西	ジェッツ

2月4日（日） 会場 市原市立ちはら台西中学校

時間	淡色		濃色	T.O.	モッパ	審判
8:45	I. B. A U13	VS	市原市立ちはら台西中学校	ちはら台西女子	Ring	ジェッツ
10:15	Ring Cacyanus BC	VS	千葉ジェッツU15千葉クラブ	I. B. AU13	I. B. A	ち西
13:15	Relentless	VS	市原市立ちはら台西中学校	ちはら台西男子	I. B. A	UNO
14:45	I. B. A	VS	UNO	Relentless	Relentless	ち西

3月3日（日） 会場 市原市立ちはら台西中学校

時間	淡色		濃色	T.O.	モッパ	審判
8:45	市原市立ちはら台西中学校	VS	I. B. A	ちはら台西男子	UNO	Relentless
10:15	UNO	VS	Relentless	I. B. A	ち西	I. B. A
13:15	市原市立ちはら台西中学校	VS	Ring Cacyanus BC	ちはら台西女子	ジェッツ	I. B. A
14:45	千葉ジェッツU15千葉クラブ	VS	I. B. A U13	Ring Cacyanus BC	ち西	Ring

【会場住所】 市原市ちはら台西5-1

【アクセス】 京成ちはら台駅から徒歩 14 分  
蘇我 IC から車で 15 分



#### 【開場時間】

午前の部 (1/14 女子、2/4 男子、3/3 女子) 駐車場開場 7:30 体育館開場 8:00  
午後の部 (1/14 男子、2/4 女子、3/3 男子) 駐車場開場 12:15 体育館開場 12:30

※午前と午後の入れ替えのタイミングで駐車場の混雑が予想されます。午後の部は開場時刻を守ってご来場をお願いします。

#### 【駐車場】

- ・別紙の駐車場案内を参照してください。
- ・満車の場合は、周辺のコインパーキングをご利用ください。
- ・近隣のコンビニへの駐車はくれぐれもご遠慮ください。

#### 【更衣室】

- ・選手更衣室 … あり (体育館内の倉庫)
- ・審判更衣室 … あり (体育館外の空き部屋)

#### 【アップ場所】

- ・晴天時 … 体育館入り口前の外コート
- ・雨天時 … 体育館前の廊下

#### 【選手控室】

- ・選手控室はございません。逆サイドベンチを待機場所としてご利用ください。

#### 【役員 (スタッフ) 控室】

- ・役員 (スタッフ) 控室はございません。ステージ上を待機場所としてご利用ください。

#### 【観覧場所】

- ・保護者 … 2階ギャラリー (ステージ脇の階段をご利用ください)
- ・選手、スタッフ … 逆サイドベンチ

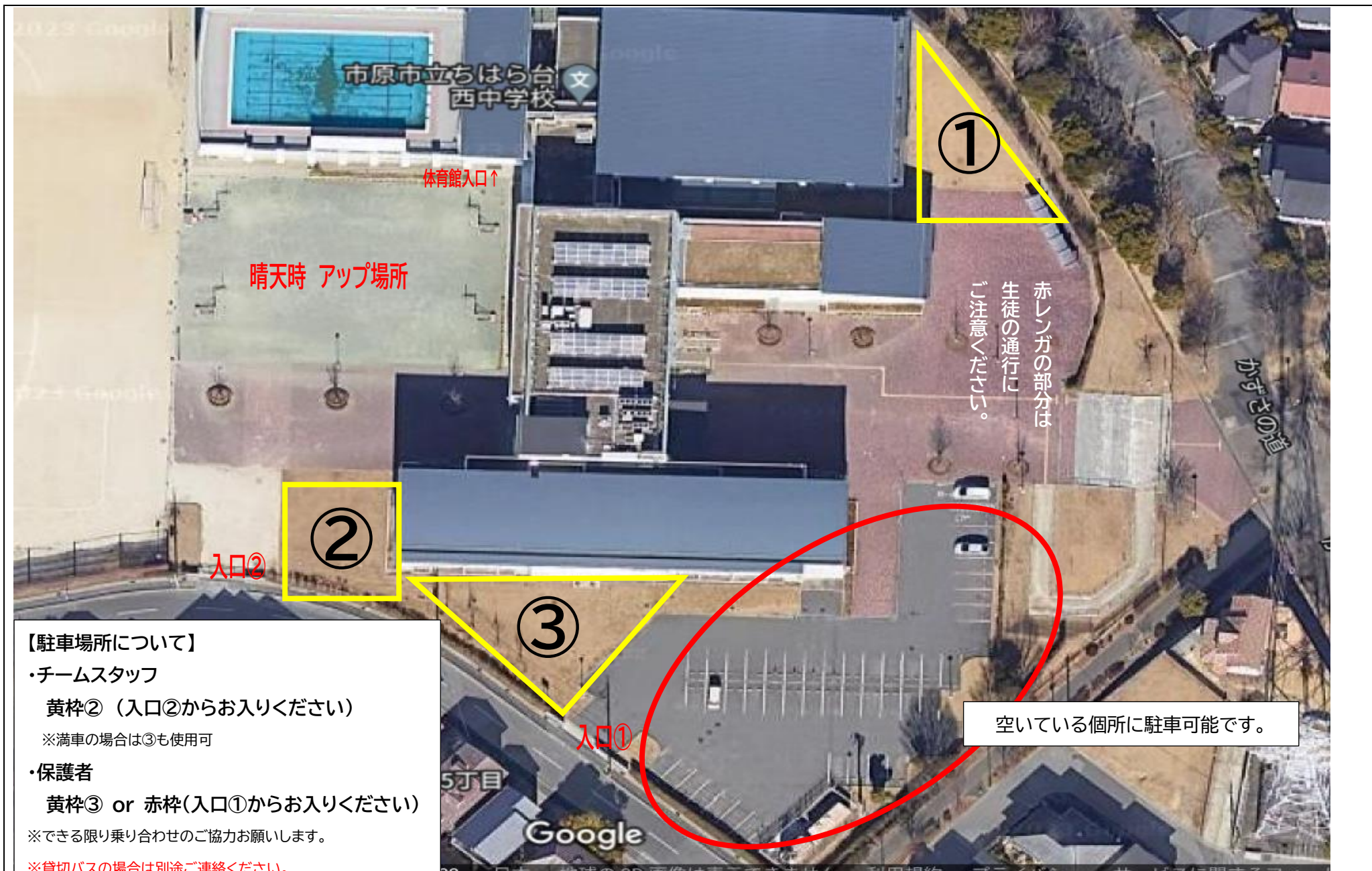
#### 【役員 (スタッフ) 打合せ】

- ・全日程で午前の部は8:15より、午後の部は12:45よりステージ上にて打合せを行います。各チーム代表者1名の参加をお願いします。
- ・終わりの打合せはございません。試合 (T0) 終了後、お気をつけてお帰り下さい。

#### 【その他】

- ・第1試合、第3試合のチームは会場入り後速やかにフロアでのアップを開始してかまいません。
- ・教室棟への立ち入りはご遠慮ください。トイレは体育館前のトイレをご利用ください。
- ・会場の準備、片付けは全てちはら台西中学校の選手・スタッフで行います。他チームの選手・スタッフの方々は、試合 (T0) 終了後は、すみやかな撤収をお願いします。
- ・T0主任はT0担当のチームスタッフの方々に対応をお願いします。
- ・会場内での食事はご遠慮ください。

# 市原市立ちはら台西中学校駐車場案内図



## 【駐車場所について】

### ・チームスタッフ

黄枠②（入口②からお入りください）

※満車の場合は③も使用可

### ・保護者

黄枠③ or 赤枠（入口①からお入りください）

※できる限り乗り合わせのご協力をお願いします。

※貸切バスの場合は別途ご連絡ください。

※赤レンガ上への駐車はご遠慮ください。

空いている個所に駐車可能です。